


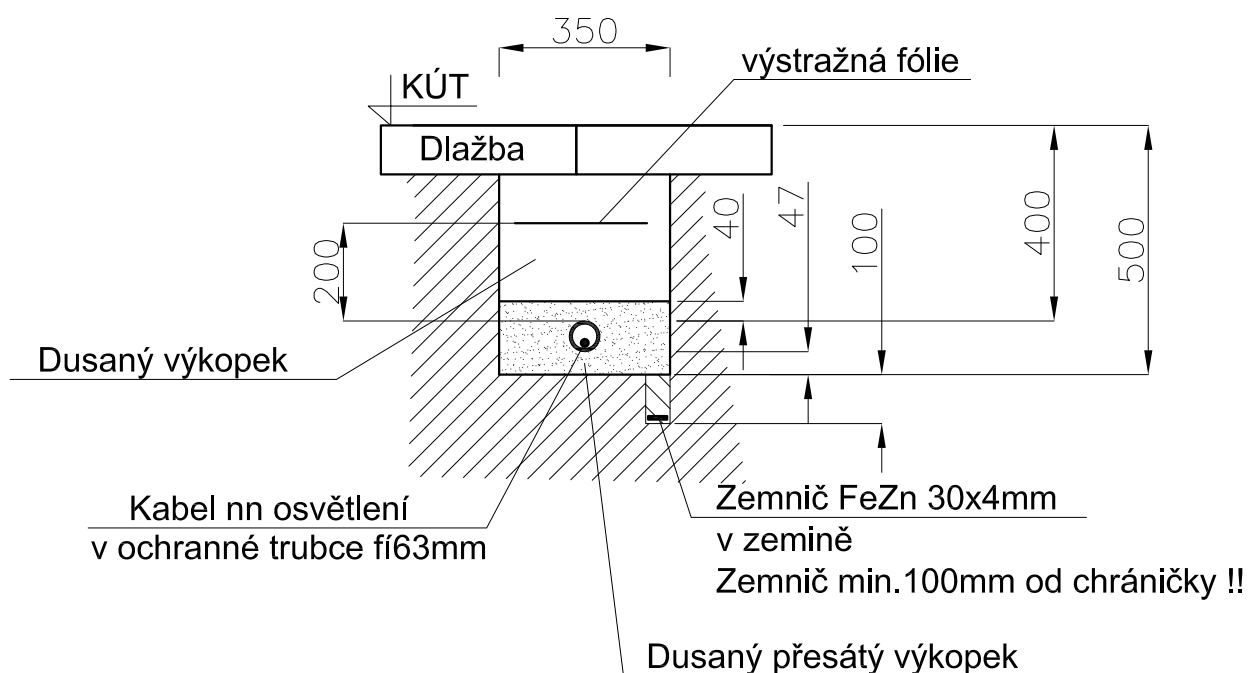
SOUŘADNÝ SYSTÉM: S-JTSK
VÝŠKOVÝ SYSTÉM: B.p.v.

ZODP. PROJEKTANT	VYPRACOVAL	KONTROLOVAL	ČÍSLO ZAKÁZKY	ING. JAN ZÁŘECKÝ
ING. JAN ZÁŘECKÝ	ING. JAN ZÁŘECKÝ	ING. MARTIN VAŠÁK		 TĚŠANY 131 664 54 TĚŠANY TEL: 603 720 522 MAIL: JAN.ZARECKY@SEZNAM.CZ
<i>Galus</i>	<i>Galus</i>	<i>M. Vašák</i>		

OZNAČENÍ	POPIS ZMĚNY			DATUM	PODPIS
HIP	ZODP. PROJEKTANT	VYPRACOVAL	KONTROLOVAL	GENERÁLNÍ PROJEKTANT IM-PROJEKT , INŽENÝRSKÉ A MOSTNÍ KONSTRUKCE, s.r.o.  OHRAZENICKÁ 169, 530 09 PARDUBICE TEL: 533 446 080-2 FAX: 533 446 089 im-projekt@im-projekt.cz www.im-projekt.cz	
ING. TOMÁŠ PÁTEČEK	ING. MARTIN VAŠÁK	-	-		
<i>Pátek</i>	<i>M. Vašák</i>	-	-		
OBJEDNATEL: Krajská správa a údržba silnic Středočeského kraje, příspěvková organizace, Zborovská 81/11, 150 21 Praha 5					
KRAJ: STŘEDOČESKÝ	ORP: NERATOVICE	KATASTR: JIŘICE U KOSTELCE N.L.; KOSTELEČ N.L.			
STAVBA: II/101 KOSTELEČ NAD LABEM, MOST EV.Č.101-071 PŘES POTOK V KOSTELCI NAD LABEM ČÁST : SO 401 - PŘELOŽKA VEŘEJNÉHO OSVĚTLENÍ				FORMÁT	A4
				DATUM	PROSINEC 2020
				STUPEŇ	PDPS
				ČÍSLO ZAK.	2018658
				MĚŘÍTKO	-
PŘÍLOHA: ŘEZY KABELOVOU TRASOU				ČÍSLO PŘÍLOHY: D.1.4.1.02.04	ČÍSLO PARÉ:

Dokumentaci lze užívat pouze ve smyslu příslušné smlouvy o dílo výkres, či jeho část, může být kopírován nebo jiným způsobem rozšiřován pouze po předchozím souhlasu IM-Projekt, Inženýrské a mostní konstrukce, s.r.o.

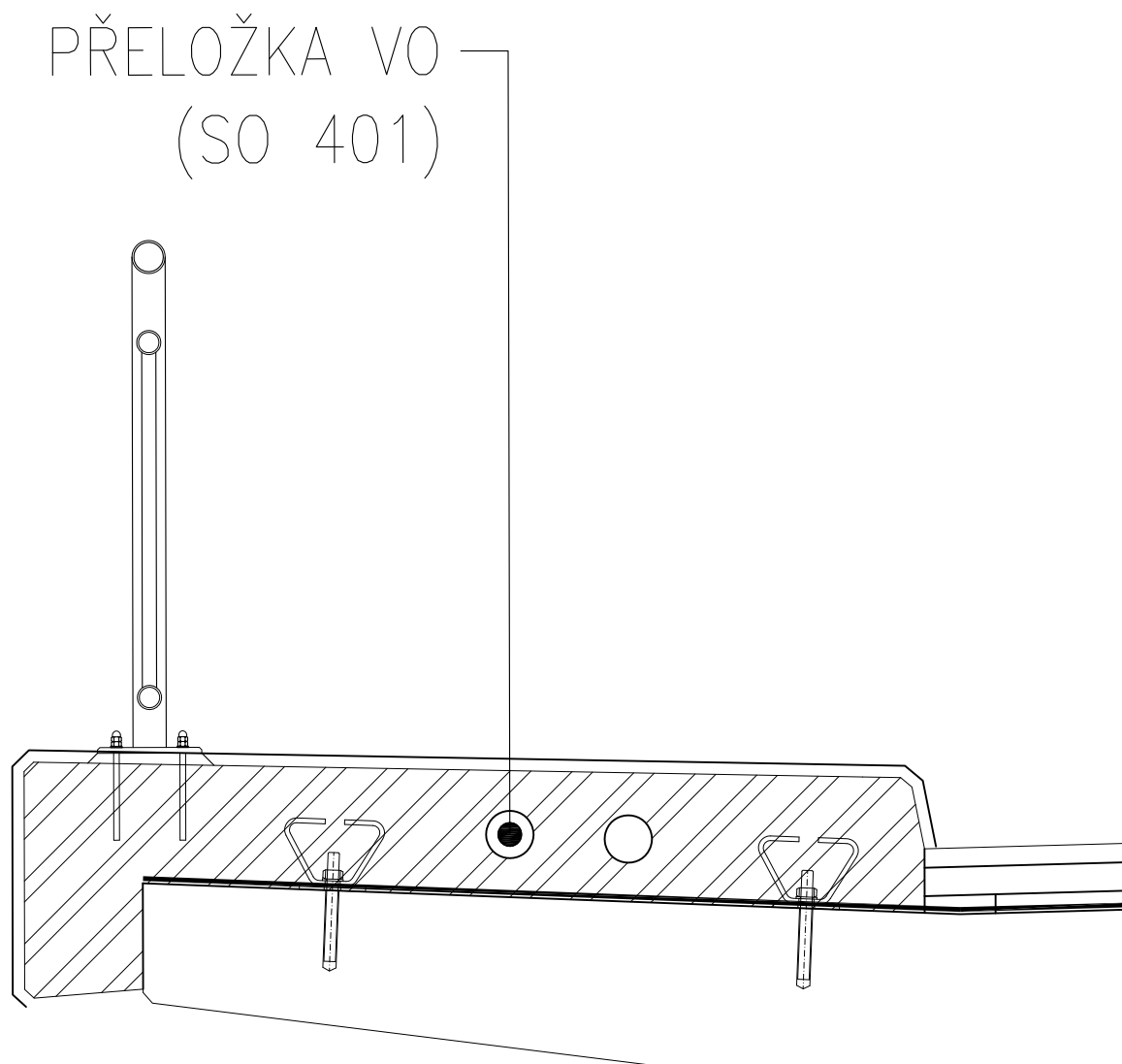
ŘEZ KABELOVOU TRASOU V NEPOJÍŽDĚNÉM CHODNÍKU JEDNA CHRÁNIČKA



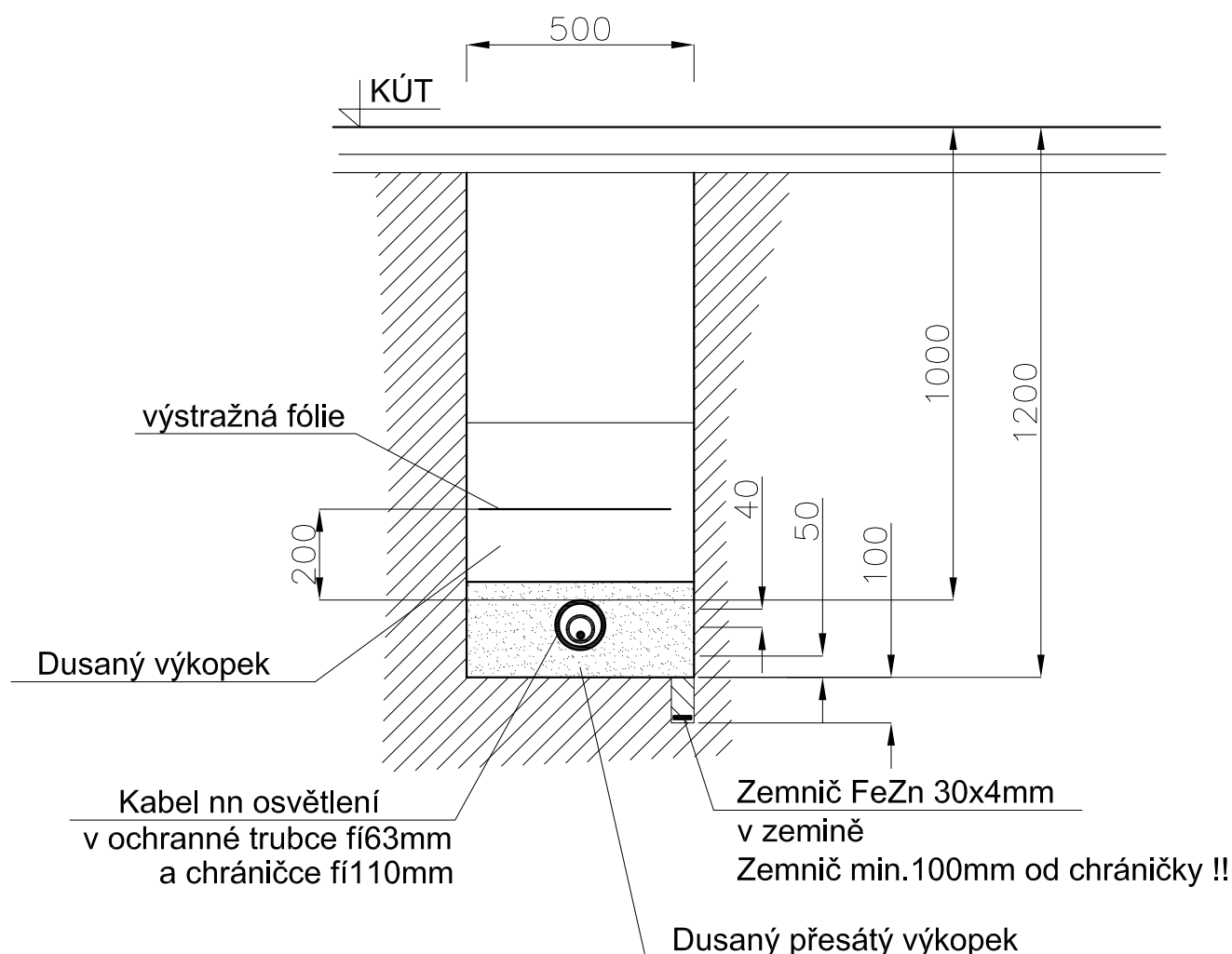
Poznámka :

1. Hloubka výkopu je dána požadavkem ČSN 736005 na minimální krytí podzemních sítí
2. Pro souběhy a křižování a jinými kabely nebo zařízením platí ČSN 33 2000-5-52 ed.2 a ČSN 736005
3. Při budování chrániček vložit protahovací drát. Při vtahování kabelu vtahovat též další protahovací drát.

ŘEZ KABELOVOU TRASOU NA MOSTĚ
KABEL ULOŽEN V ŘÍMSE V PŘIPRAVENÉ CHRÁNIČCE



ŘEZ KABELOVOU TRASOU POD KOMUNIKACÍ
1x CHRÁNIČKA 110mm



1. Hloubka výkopu je dána požadavkem ČSN 736005 na minimální krytí podzemních sítí

2. Pro souběhy a křižování a jinými kabely nebo zařízení
platí ČSN 33 2000-5-52 ed.2 a ČSN 736005

3. Při budování chrániček vložit protahovací drát. Při vtahování kabelu vtahovat též další protahovací drát.